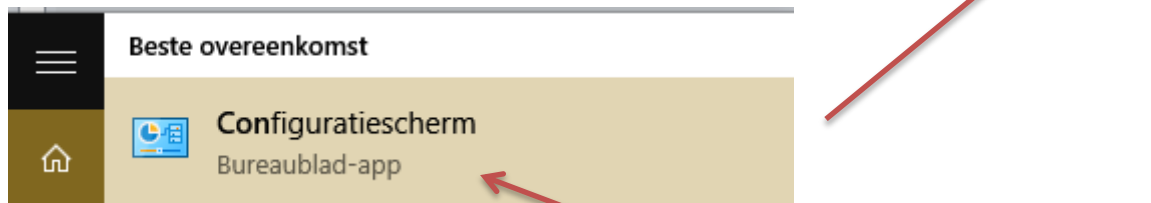


## Herstelpunt maken in Windows (alle versies)

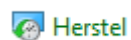
Herstelpunt maken in Windows wordt iedere keer gedaan als u wat op uw computer installeert. Maar u kunt ook zelf een herstelpunt maken en terugzetten. In dit artikel leg ik u uit hoe dit moet.

Wanneer zou je nu zelf een herstelpunt willen maken?. Nu als je b.v. pas over bent gegaan naar Windows 10, dan is alles nog vers en goed werkend en dan is de tijd het beste om een herstelpunt te maken. Hoe gaat dit nu?

We moeten hiervoor het configuratie scherm in. Windows 10 heeft ook een zoekfunctie in huis waar we b.v. op **herstelpunt** kunnen zoeken. Maar ook **configuratiescherm** is eenvoudig te vinden met die zoekfunctie.



In het **configuratiescherm** kiest u voor



In het volgende scherm kiest u de 3<sup>e</sup> optie **Systeemherstel configureren**, Als u die heeft aangeklikt verschijnt onderstaand schermje.

In dit scherm kiest u voor **Maken**.

## Systeemeigenschappen

Computernaam Hardware Geavanceerd

Systeembeveiliging Externe verbindingen

Gebruik Systeembeveiliging om ongewenste systeemwijzigingen ongedaan te maken.

Systeemherstel

U kunt systeemwijzigingen ongedaan maken door de computer met behulp van een eerder herstelpunt te herstellen.

Beveiligingsinstellingen

Beschikbare stations	Beveiliging
disk1 (C:) (systeem)	Ingeschakeld
Diks2 (D:)	Uitgeschakeld
usb_disk (M:)	Uitgeschakeld

Herstelinstellingen configureren, schijfruimte beheren en herstelpunten verwijderen.

Nu een herstelpunt maken voor de stations waarvoor systeembeveiliging is ingeschakeld.

escheram > Alle Configuratiescheram

Help

Hulpprogramma's voor ge

Een herstelstation maken

Maak een herstelstation aan voor h

Systeemherstel starten

Recente systeemwijzigingen worde en muziek, worden niet gewijzigd.

Systeemherstel configureren

Herstelinstellingen wijzigen, schijfr

Als u problemen hebt met uw pc, g

Na maken geeft u een datum op, handig is de datum van de dag op te geven wanneer die gemaakt is. Vervolgens voor maken kiezen.

Systeembeveiliging

### Een herstelpunt maken

Geef een beschrijving op die u helpt bij het identificeren van het herstelpunt. De huidige datum en tijd worden automatisch toegevoegd.

13november|

Tijdens maken van herstelpunt onderstaand.

Systeembeveiliging

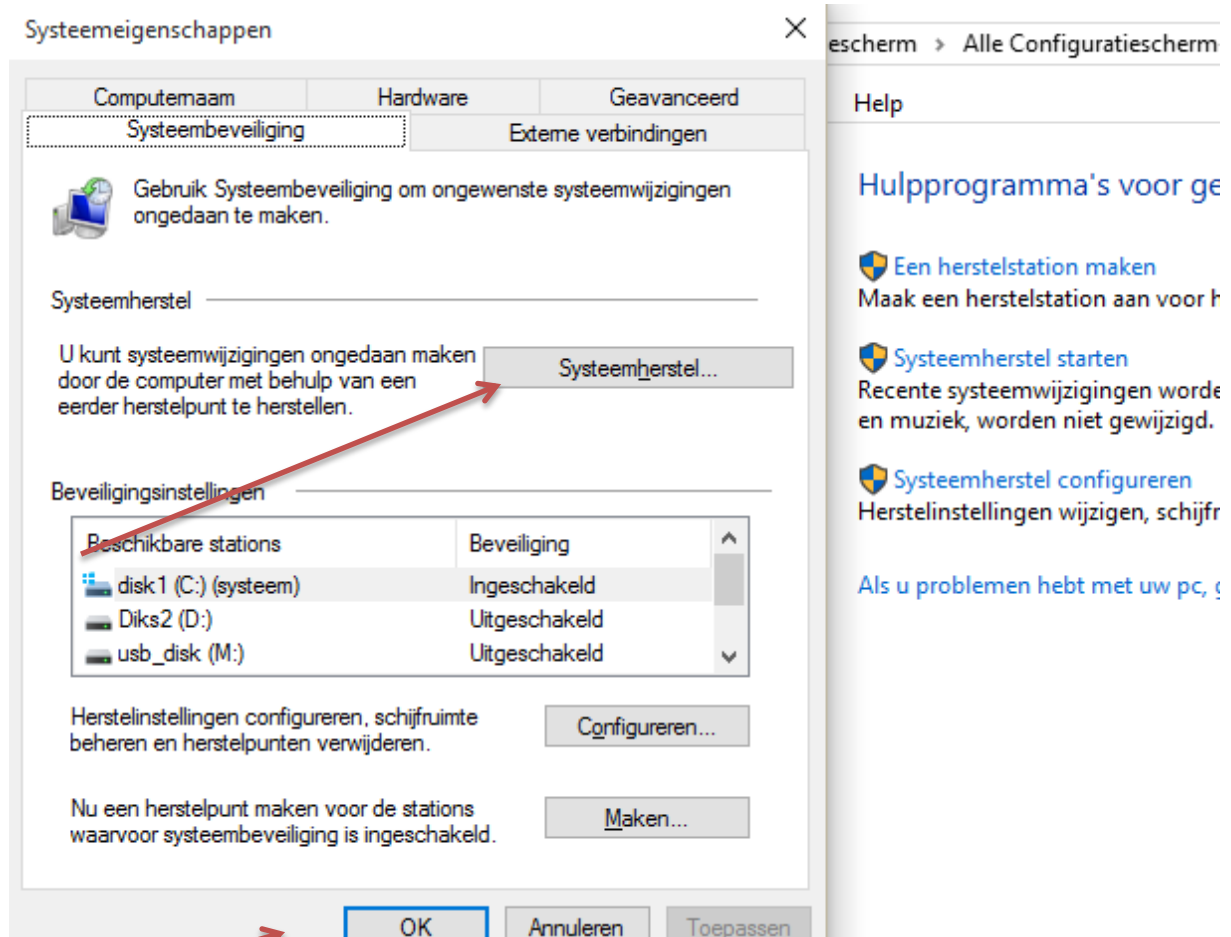
Een herstelpunt maken...

Herstelpunt gemaakt.

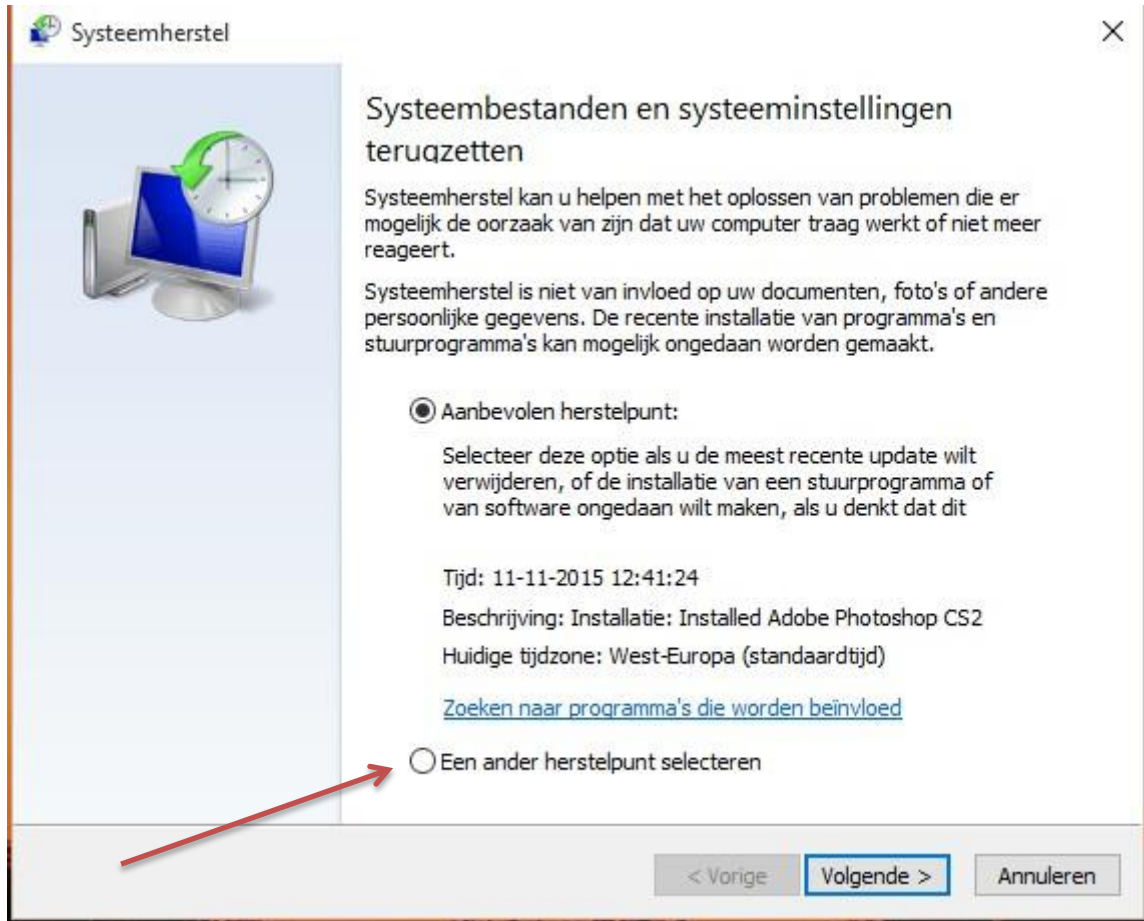


Nu dat u dit herstelpunt gemaakt hebt, kunt u dit te allen tijde ook weer terugzetten. Dit gaat als volgt

1. Open via herstel in het configuratiescherm weer de 3<sup>e</sup> optie
2. Systeemherstel configureren



3. Nu kiezen we niet voor maken maar voor **Systeemherstel**.
4. Standaard staat deze op **Aanbevolen herstelpunt**.
5. We kiezen voor **een ander herstelpunt**.
6. We kiezen voor meer herstelpunten weergeven.
7. We maken hieruit een keuze voor te herstellen.



Uit onderstaande maken we een keuze welk herstelpunt we kiezen, wanneer uw computer nog goed functioneerde.

Systeemherstel

Herstel uw computer naar de toestand van vóór de geselecteerde gebeurtenis

Huidige tijdzone: West-Europa (standaardtijd)

Datum en tijd	Beschrijving	Type
13-11-2015 15:38:34	13november	Handmatig
11-11-2015 12:41:24	Installed Adobe Photoshop CS2	Installatie
03-11-2015 11:10:38	Zune 4.8 is geïnstalleerd	Installatie
30-10-2015 19:21:27	Windows Update	Essentiële update
19-10-2015 10:41:19	Created by Wise Care 365	Installatie

Meer herstelpunten weergeven

Zoeken naar programma's die worden beïnvloed

< Vorige Volgende > Annuleren

CVOO november 2015